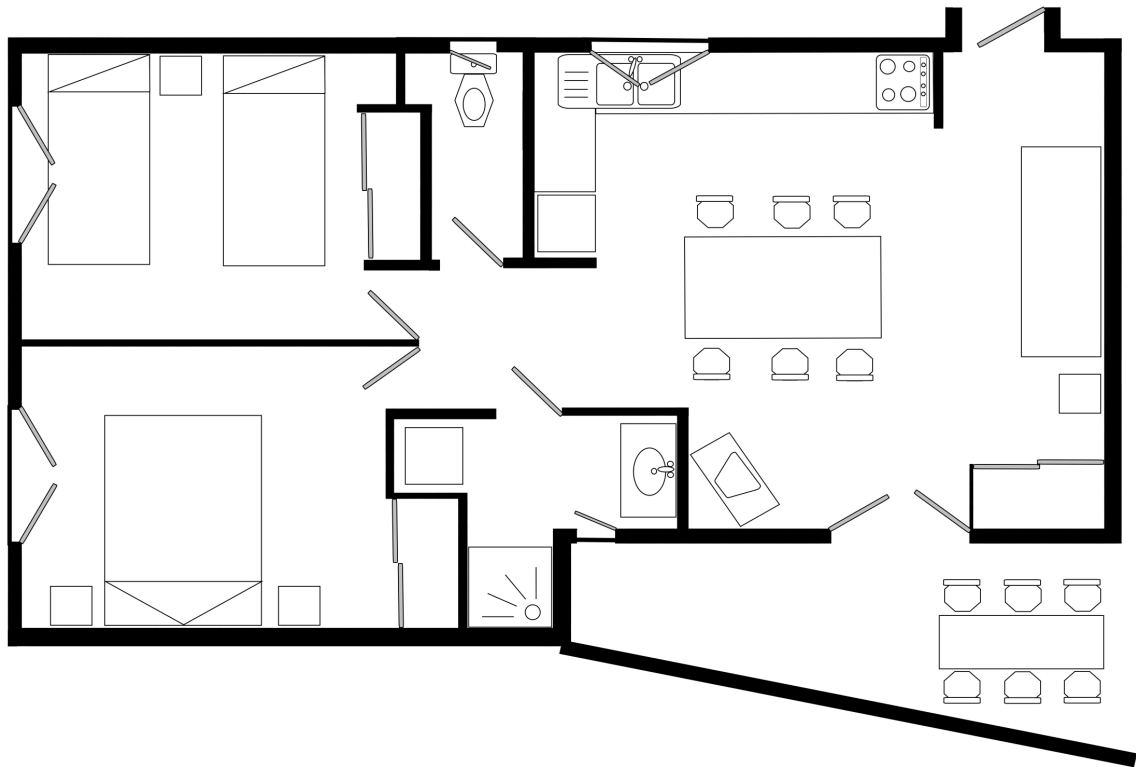


# Gîte « LES PINS »



D'une superficie d'environ 50 m<sup>2</sup> avec terrasse d'environ 12 m<sup>2</sup> non couverte pour 2 à 6 personnes maximum.

- Grand salon avec banquette-lit convertible, télévision
- 1 Chambre 1 grand lit (140x190) – placard – oreillers
- 1 Chambre 2 petits lits (80x190) – placard – oreillers
- WC
- Salle d'eau avec machine à laver le linge
- Coin cuisine avec placards, réfrigérateur congélateur, plaque 4 feux gaz, four, lave vaisselle
- Vaisselle complète
- Chauffe-eau
- Table et chaises de jardin, barbecue

Linge de maison et draps non fournis